



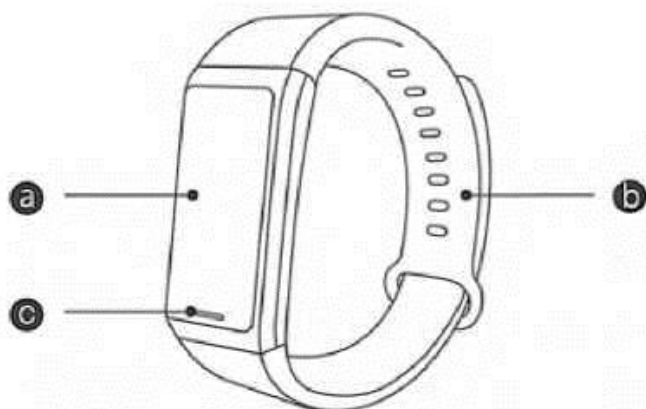
Руководство пользователя

Фитнес-браслет

Amazfit Band

Ознакомление с устройством

Amazfit Band состоит из основного устройства и съёмного браслета. На передней стороне основного устройства расположена сенсорная кнопка.

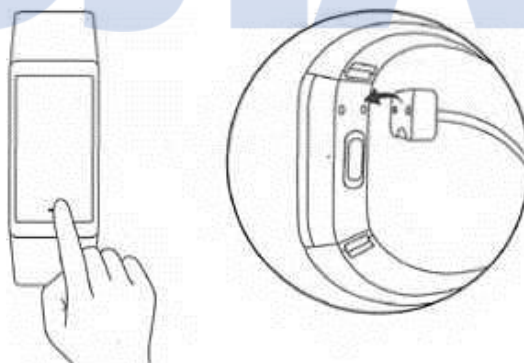


А: Главный блок;
В: Съёмный ремешок;
С: Сенсорная кнопка.

Прикоснитесь к сенсорной кнопке. Если дисплей браслета

не загорается или уровень заряда низкий, пожалуйста, зарядите устройство. Для

подзарядки устройства необходимо подключить USB кабель к соответствующему разъёму, который расположен с тыльной стороны браслета (смотрите изображение ниже). Другой конец USB кабеля подключите к порту с номинальным выходным напряжением 5В, выходной ток адаптера питания телефона или разъёма компьютера должен составлять 500 мА и больше.

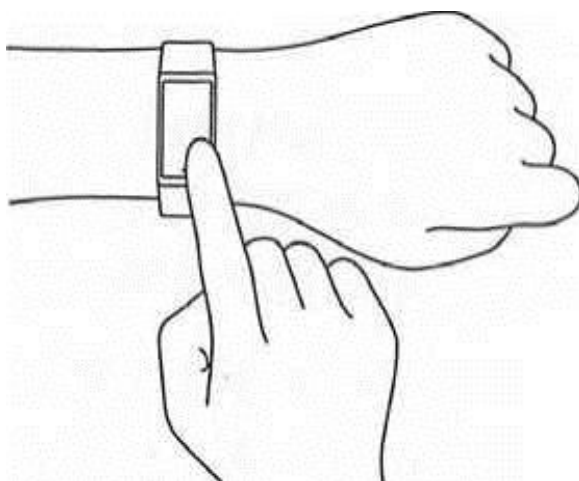


Установка приложения

Чтобы установить приложение «Mi Fit», отсканируйте QR-код или найдите и скачайте его в APP Store.

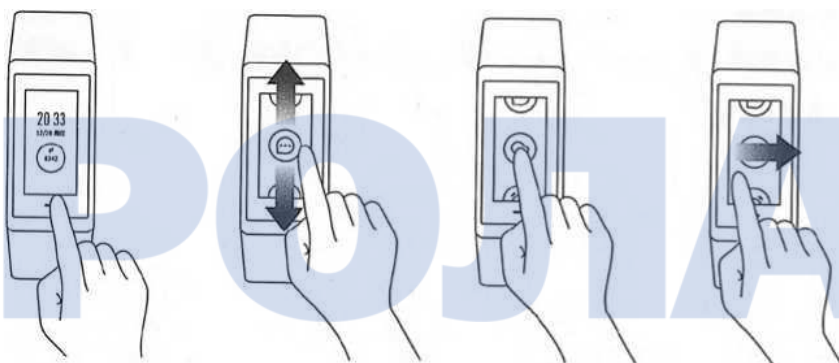
Сопряжение Amazfit Band с другими устройствами

После успешной регистрации в приложении «Mi Fit», выберите функцию «добавить новые устройства», следуя указаниям руководства, найдите и выполните сопряжение устройства с браслетом.



Начало работы

Для начала работы необходимо прикоснуться к сенсорной кнопке браслета, после чего загорается дисплей. Проведите вверх/вниз, чтобы просмотреть все функции Amazfit Band. Чтобы выбрать определенную функцию, нажмите на иконку с ее изображением. Выполняйте движения вправо/влево для смены интерфейса.



1. Включение дисплея;
2. Движения вверх/вниз;
3. Выбор функции;
4. Движения вправо/влево.

Основные параметры

Название: Amazfit Band;

Модель: A1702;

Уровень водонепроницаемости: 50 метров;

Рабочая температура: 0°C - 40°C;

Тип беспроводного подключения: Bluetooth 4.0;

Входное напряжение: 5В ПТ;

Входной ток: 300 мАч;

Емкость батареи: 170 мАч;

Требования: поддержка Bluetooth 4.0 на Android 4.4 или iOS 8.0 и выше;

СМИТ ID: 2017DP4307.

Наличие токсичных и вредных веществ

Название	Токсичные и вредные вещества или элементы					
	Pb	Hg	Cd	Cr ⁶⁺	PBB	PBDE
Главное устройство	0	0	0	0	0	0
Батарея	0	0	0	0	0	0
Браслет	X	0	0	0	0	0
Застежка браслета	0	0	0	0	0	0
Кабель для подзарядки	X	0	0	0	0	0

Данные таблицы предоставлены в соответствии с положениями SJ/T 11364.

0: токсичные и вредные вещества во всех комплектующих данного устройства содержатся в количестве ниже предельного значения согласно стандарту GB/ T 26572.

X: наличие токсичных и вредных веществ, по меньшей мере, в одном из комплектующих данного устройства в количестве, превышающем предельное значение, согласно GB/ T 26572.

В застежке браслета и медных контактах зарядного кабеля в малом количестве содержится свинец.

Данный товар соответствует Европейским требованиям RoHS и нормативам по охране окружающей среды; производители все еще не могут заменить или уменьшить содержание алюминия в медном сплаве.