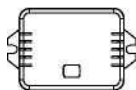


Инструкция по эксплуатации Кинетический беспроводной звонок

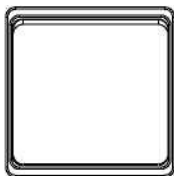
CE2200

Модель: AS 6M

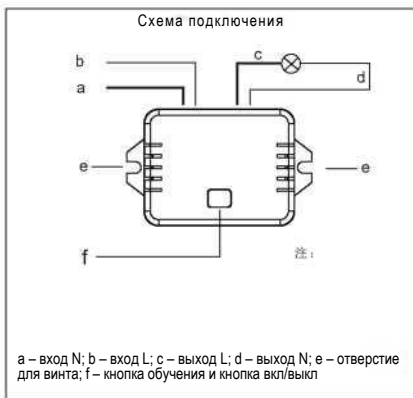
Для управления светом/лампой



Приемник



Передатчик



1) Выключение приемника

Подключите четыре линии к приемнику в соответствии с схемой, показанной выше. Установите магнитные винты и гайки, просто выберите одно отверстие с каждой стороны side.

1) Передатчик

a. закрепите винтами

Инструкция по эксплуатации

Следует помнить:

Нельзя мочить приемник.
Осуществляйте установку аккуратно.
Соблюдайте параметры электонапряжения.
Односторонняя схема.
Кулисный переключатель.

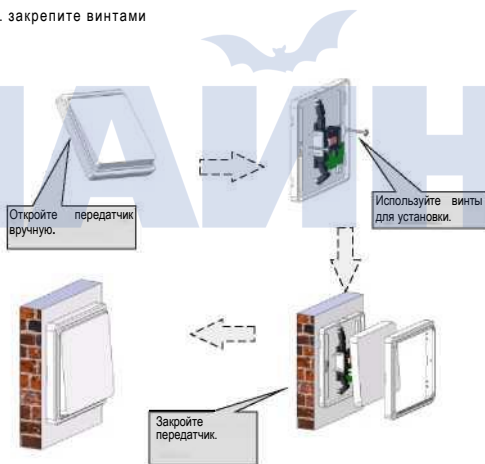
Комплектация

Приемник x 1, Передатчик x 1, Клейкая лента x 1, Инструкция x 1, Магнитные винты и гайки x 2 пары, Винты x 2.

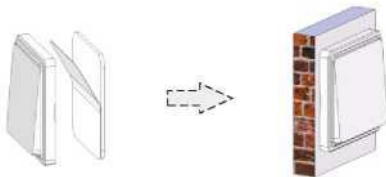
Инструкция по установке

Внимание:

1. Убедитесь, что вы отключили питание перед удалением или заменой выключателей.
2. Только для симплексных цепей.
3. Металлоконструкции будут ухудшать дальность действия устройства.



b. Установите передатчик с помощью клейкой ленты и прижмите его на 30 секунд в том месте, где вы хотите, чтобы он находился.



Инструкции по эксплуатации

1) Режим работы

Патрон уже соединен с передатчиком на заводе-изготовителе. После установки он готов к использованию

2) Learn mode

Если вы не собираетесь использовать дополнительные патроны или передатчики, вам не нужно его подключать повторно.

1. Удерживайте кнопку режима обучения на патроне 5 секунд.

2. Нажмите дважды в течение минуты на приемник, пока лампочка не загорится. Если этого не происходит, нажмите на приемник еще раз, пока не выключится голубой индикатор.

3. Завершение и выход из режима обучения происходит автоматически.

Примечание:

Не предпринимайте никаких действий в течение минуты, патрон выйдет из режима обучения автоматически.



Устранение неисправностей

Передатчик не работает	1. Убедитесь, что он подключен к источнику питания. 2. Убедитесь, что передатчик и приемник соединены.
Световой индикатор продолжает мигать	Убедитесь, что мощность лампочки больше 5 Вт.

Внимание:

Макс. мощность: 1000Вт

Технические характеристики

AS 6M	Приемник	Передатчик
Источник питания	AC180V-260V (50/60HZ)	Автономное питание
Рабочая температура	-10°C~+45°C	-40°C~+45°C
Радиус действия	70м	
Радиочастота	433МГц	
Потребление энергии	<750мВ	
Мощность	1000 Вт	
Действующая сила		<4Н
Размеры	66*41 *27 м	86*86*17 мм
Вес	35 г	58 г