

Двухканальный видеорегистратор

Руководство пользователя

Содержание

Внимание.....	1
Дополнительные аксессуары.....	1
Внешний вид устройства.....	2
Подключение.....	4
Описание значков.....	5
Настройка	
Настройки времени.....	6
Настройки видео.....	7
Настройки записи.....	8
Снимки.....	8
Карта памяти.....	9
Системные настройки.....	10
Воспроизведение.....	11
Технические характеристики.....	14
Часто задаваемые вопросы.....	15

Особенности устройства:

Данный видеорегистратор с картой памяти может работать с двумя камерами видеонаблюдения, и подходит для эксплуатации как дома, так и в транспортном средстве. Устройством поддерживаются карты памяти до 128 Гб, что позволяет записывать еще больше видео. Доступные режимы записи: при включении; при обнаружении движения, вручную.

Внимание

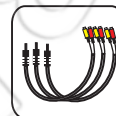
1. Не извлекайте карту памяти во время работы видеорегистратора.
2. Пользуйтесь только оригинальным блоком питания.
3. Перед использованием карты памяти необходимо сначала отформатировать ее с помощью видеорегистратора.
4. Устанавливайте устройство в сухих и хорошо проветриваемых местах.
5. Пользуйтесь только оригинальными картами памяти.
6. Рабочая температура: от -20°C до 60°C.
7. В случае повреждения видеорегистратора из-за некорректной эксплуатации вы лишаетесь, даже если устройство еще на гарантии, права на бесплатное обслуживание.



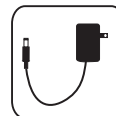
Пульт ДУ



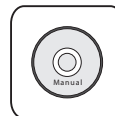
Шнур питания



Аудио/видео-кабели



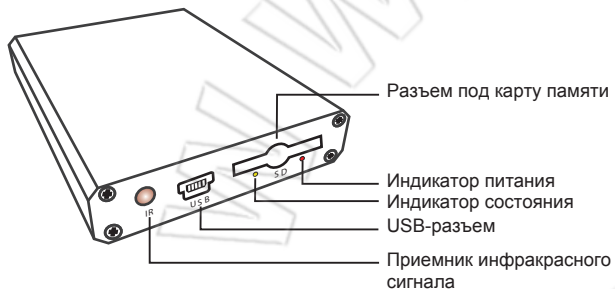
Блок питания



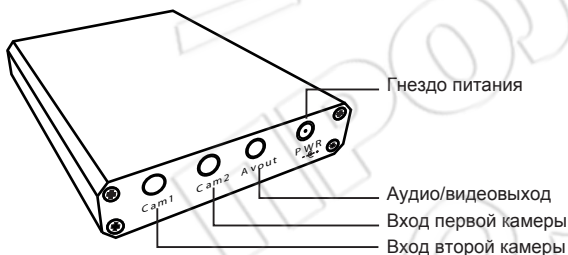
Руководство пользователя

Внешний вид устройства

Передняя панель



Задняя панель



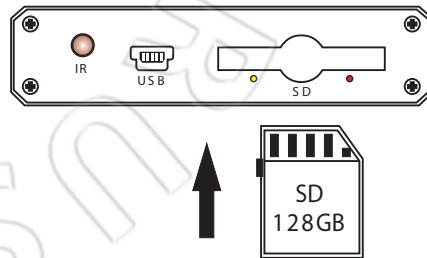
Пульт дистанционного управления



Элемент	Функция
▲	Съемка/Перемещение по файлам
▼	Перемещение по файлам
◀	Переключение каналов/Уменьшение громкости
▶	Переключение каналов/Увеличение громкости
OK	Подтверждение/Начало записи
MENU	Вход в меню/Возврат в предыдущее меню
PLAY	Воспроизведение/Пауза/Переход к списку файлов
STOP	Остановка записи/Воспроизведение
ESC	Переход в режим просмотра
DEL.	Двойное нажатие удаляет файл

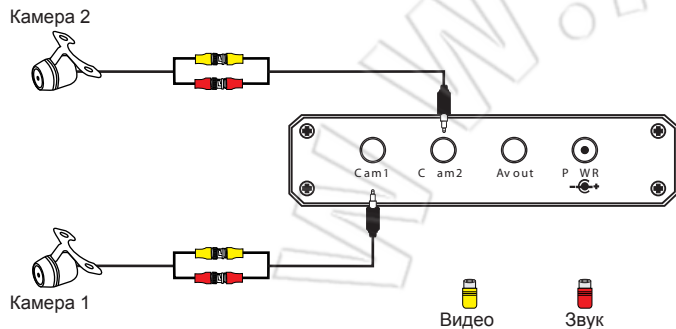
Установка карты памяти

Максимальная емкость карты памяти — 128Гб.

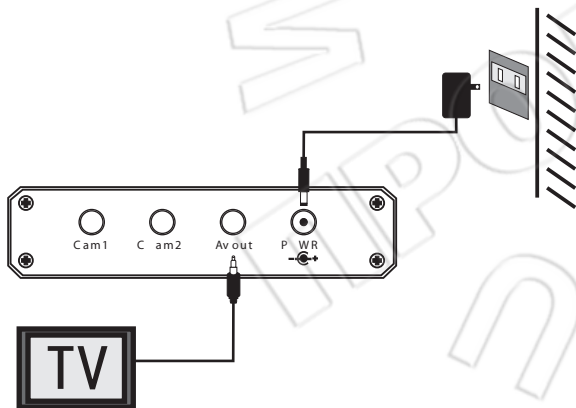


Подключение

Подключение камер



Подключение телевизора/монитора, блока питания

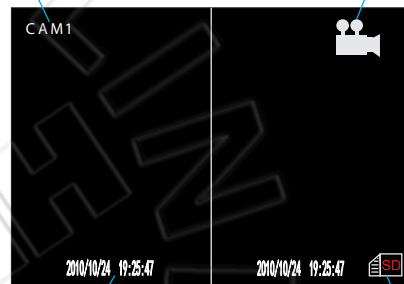


Описание значков

Режим просмотра: для перехода между камерами используйте кнопки ◀ или ▶

Видео с первой камеры

Режим просмотра



Время и дата

Карта памяти установлена

Режим записи

Видео с первой камеры

Режим записи



Время и дата

Карта памяти установлена

Настройка

Выполнение настроек

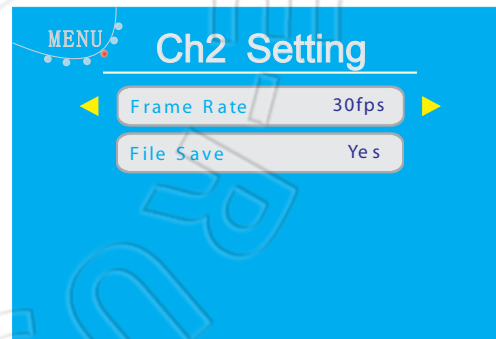
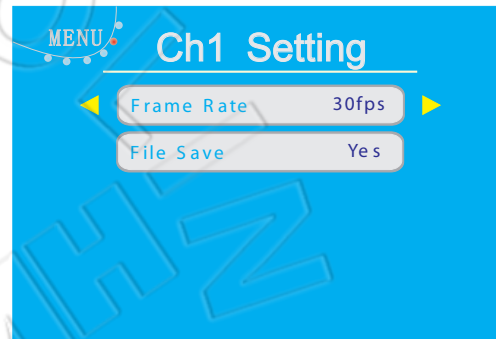
1. Для выбора различных элементов меню используйте кнопки ▲ или ▼
2. Для их настройки используйте кнопки ◀ или ▶
3. Для перехода к следующему этапу нажмите MENU.
4. Для возврата к режиму просмотра нажмите ESC.

Установка времени



1. Для перехода к настройке нажмите в режиме просмотра кнопку MENU.
2. Для выбора нужных элементов используйте кнопки ▲ или ▼
3. Для изменения их значений используйте кнопки ◀ или ▶

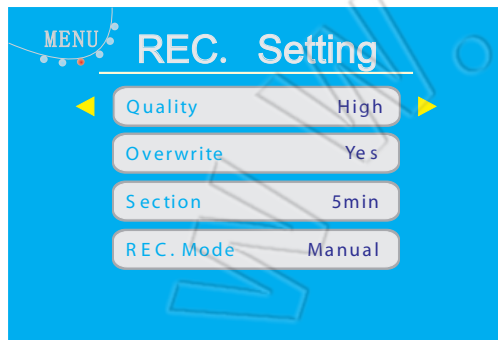
Настройки видео



Доступны следующие значения частоты кадров (frame rate): 5/15/30 fps.
Чем больше значение, тем больше места на карте памяти занимает видео.

File Save: Данный параметр указывает, сохранять ли на карте памяти видео с текущего канала.

Настройки записи



Quality: Здесь можно выбрать качество записи — High/Middle/Low. Чем выше качество, тем больше места на карте памяти занимает видео.

Overwrite: Автоматическая перезапись после заполнения памяти.

Section: Длительность записываемого файла — 5/15/30/60 минут.

Rec.Mode:

Manual: Начало и остановка записи вручную.

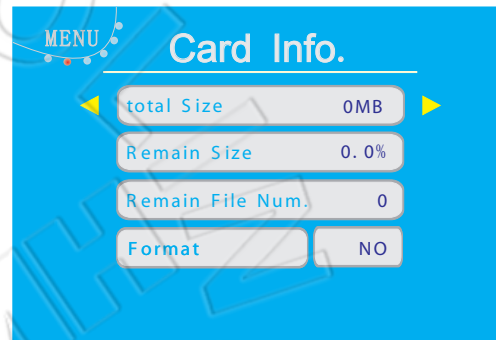
Imot.: Запись запускается при обнаружении движения.

Boot Rec.: Запись запускается при включении видеорегистратора.

Снимки

Чтобы сделать снимок, в режиме просмотра нужно нажать кнопку ▲

Информация о карте памяти



Total Size: Отображается общая емкость карты памяти.

Remain Size: Отображается оставшееся на карте памяти место.

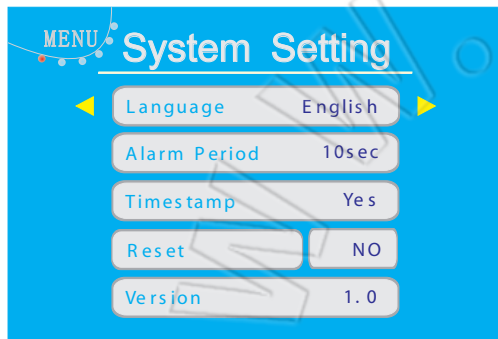
Remain File Num.: Отображается приблизительное число файлов, которое можно записать на оставшееся на карте памяти место.

Format: Форматирование карты памяти с помощью видеорегистратора.

Внимание:

1. Перед началом использования отформатируйте карту памяти с помощью видеорегистратора.
2. Перед форматированием сделайте резервную копию всех данных, находящихся на карте памяти.

Системные настройки



Language: На выбор доступно три языка, включая и английский.

Alarm Period: Длительность сигнализации при обнаружении движения.

Time Stamp: Указывает, отображать ли на видео дату и время.

Reset: Сброс настроек видеорегистратора на первоначальные.

Version: Отображается версия программного обеспечения устройства.

Системные настройки

Выбор папки:

Записанные файлы сохраняются в различные папки, создаваемые в определенную дату. Для каждой даты можно создать только одну папку. Выберите нужную папку и проверьте находящиеся в ней файлы.

Folder Name	Date	Start Time
00000001	2013/12/08	04:53:42
00000002	2013/12/09	10:13:33
00000003	2013/12/10	12:19:04
00000004	2013/12/11	22:59:16

Page 0001/0010

1. Для перехода к папкам с файлами нажмите в режиме просмотра кнопку PLAY.
2. Для выбора папок используйте кнопки ▲ или ▼
3. Чтобы открыть папку, нажмите ОК.
4. Для перехода по страницам используйте кнопки ◀ или ▶

Выбор записанного файла

File Name	Date	Start Time
045345-2	2013/12/08	04:53:44
045345-1	2013/12/08	04:53:44
045845-2	2013/12/08	04:58:44
045845-1	2013/12/08	04:58:44

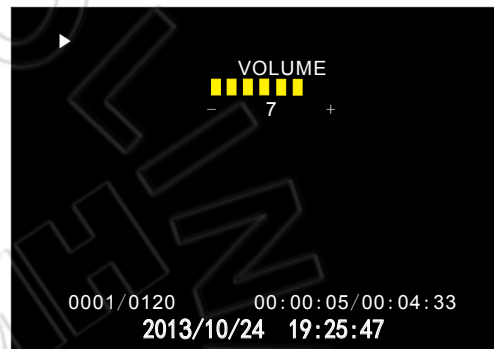
Page 0001/0120

1. Для выбора файла используйте кнопки ▲ или ▼
2. Чтобы выделить его, нажмите OK, а для воспроизведения — PLAY.
3. Для перехода по страницам используйте кнопки ◀ или ▶
4. Для удаления файла дважды нажмите кнопку DEL.

Воспроизведение на компьютере

Извлеките карту памяти из видеорегистратора, откройте ее на компьютере, а затем, используя стандартный видеоплеер, воспроизведите видеофайлы

Воспроизведение



1. Чтобы воспроизвести файл или поставить его на паузу, нажмите кнопку PLAY.
2. Чтобы остановить воспроизведение, нажмите STOP.
3. Для изменения громкости используйте кнопки ◀ или ▶
4. Для перехода к следующему/предыдущему файлу используйте кнопки ▲ или ▼
5. Для возврата в предыдущее меню нажмите MENU.
6. Для возврата в режим просмотра нажмите ESC.

Технические характеристики

Элемент	Описание	Данные
Видео	Количество видеовыходов	Два канала
	Количество аудиовыходов	Один канал
	Разрешение	D1, 640x480 для каждого
	Частота кадров	5/15/30 fps для каждого
	Алгоритм сжатия	MPEG-4
Звук	Количество аудиовыходов	Два канала
	Количество аудиовыходов	Один канал
	Формат звука	MP3
Режимы работы	Режимы работы	Видео/съемка
	Режимы записи	При включении/Движение/Вручную
	Дополнительные	Ввод/вывод сигн./RS232
Ввод/вывод сигнализации	Ввод сигнализации	1 слабый сигнал
	Вывод сигнализации	1 усиленный сигнал (3,3 В)
Память	Тип	Карты памяти SD/microSD
	Максимальная емкость	128 Гб
	Объем, необходимый для 1 часа видео	Один канал — около 700 Мб
		Два канала — около 1,2 Гб
	Снимки	20 килобайт на один снимок
Тип карты памяти	SDHC	
Связь между устройствами	Модуль UART	1 шт.
	USB	USB 2.0
	ИК	Пульт ДУ с ИК-передатчиком
Питание	Мощность входного сигнала	5-30 В
	Потребление в режиме ожидания	2 ватта
	Потребление в активном режиме	2,4 ватта
Система	Язык	Английский и китайский
	Интерфейс	Экранное меню

Часто задаваемые вопросы

- Карта памяти не опознается видеорегистратором.
О: Используйте только оригинальные SDHC-карты памяти емкостью 1-128 Гб.
- При включении видеорегистратора отсутствует изображение на мониторе.
О: Проверьте подключение между монитором и регистратором.
- Отсутствует звук во время воспроизведения видео.
О: Проверьте подключение между монитором и регистратором. А также убедитесь, что файл записывался со звуком.
- Спустя некоторое время работы устройства на карте памяти отсутствуют записанные файлы.
О: Убедитесь, что видеорегистратор опознал карту памяти. Используйте только оригинальные карты памяти.
- Устройство отключается во время работы.
О: Не извлекайте/устанавливайте карту памяти во время работы видеорегистратора. Используйте только оригинальные карты памяти.
- Видеорегистратор не записывает видео при обнаружении движения.
О: Переключите запись в режим Imot.
Проверьте, опознана ли устройством карта памяти.
- Не работает пульт ДУ.
О: Проверьте, не разряжены ли батарейки.
Пульт ДУ работает только тогда, когда ничего не мешает прохождению сигнала.