

XL-R03A

Инструкция для радиореле с брелоком



Технические характеристики:

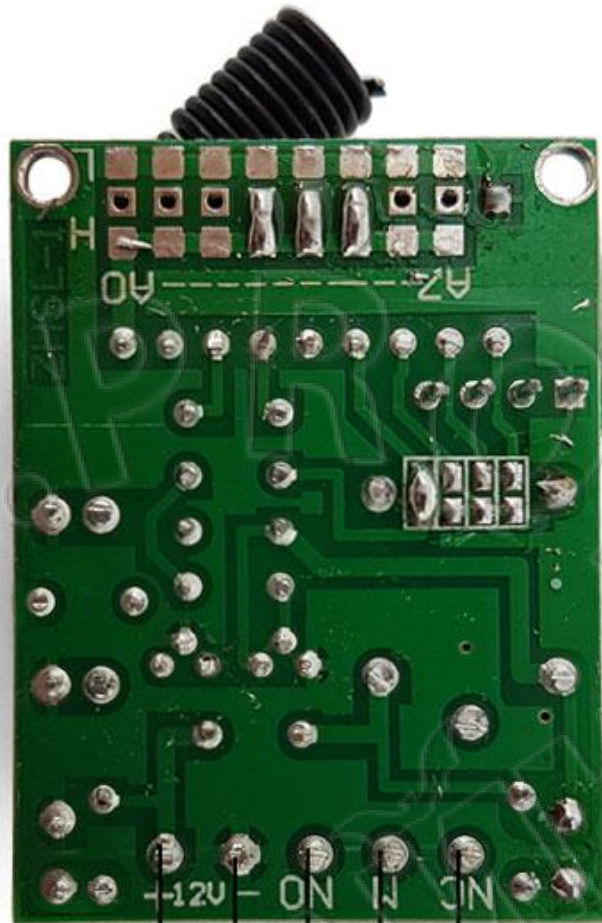
Тип	Радиореле с брелком
Модель	XL-R03A
Режим передачи сигнала	ASK
Рабочая частота	315MHz
Выходное реле	Полная группа (НО/НЗ)
Кол-во каналов	1
Рабочее напряжение	12В
Рабочий ток	200мА
Память радиореле	до 20 брелков
Рабочая температура	-30°C...+50°C
Габариты	65x37x22 мм
Масса	43 г
Защита	IP66



Новый брелок

Брелок из комплекта

Продублировать пайку, как в брелке из комплекта.



+12v

-12v

COM

NC

нормально открытый

NO

нормально закрытый