

Инструкция

AK-RK02S-D

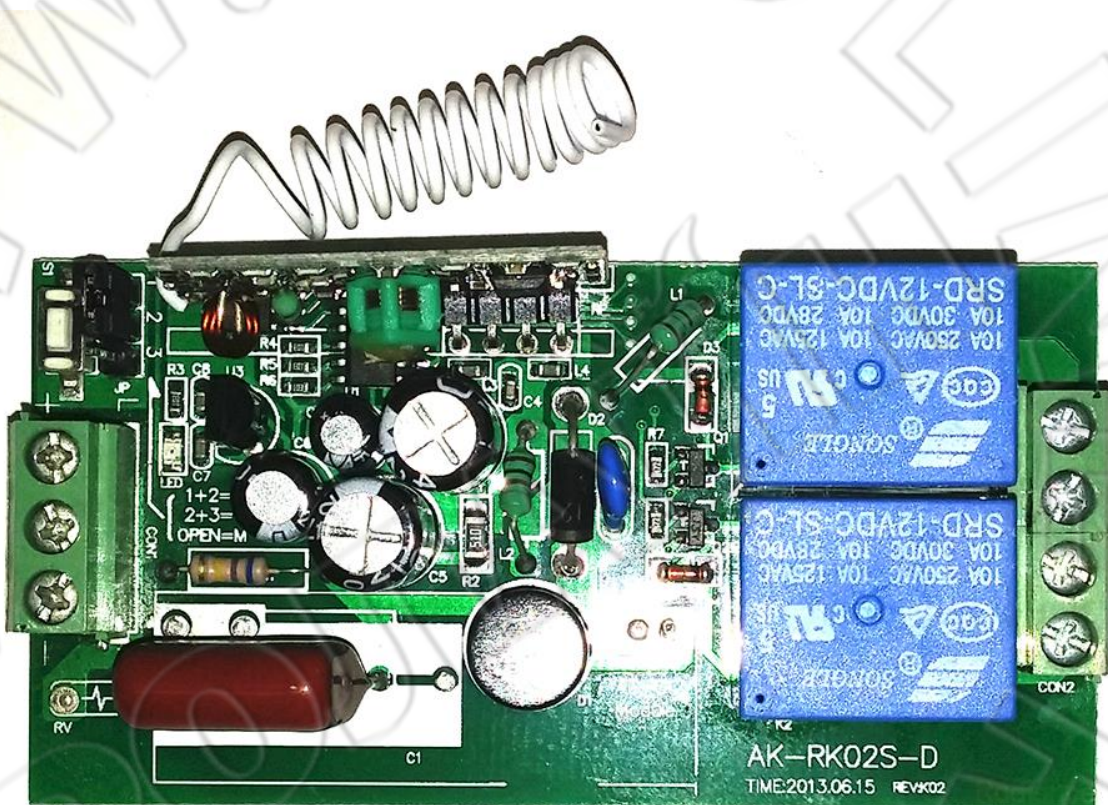
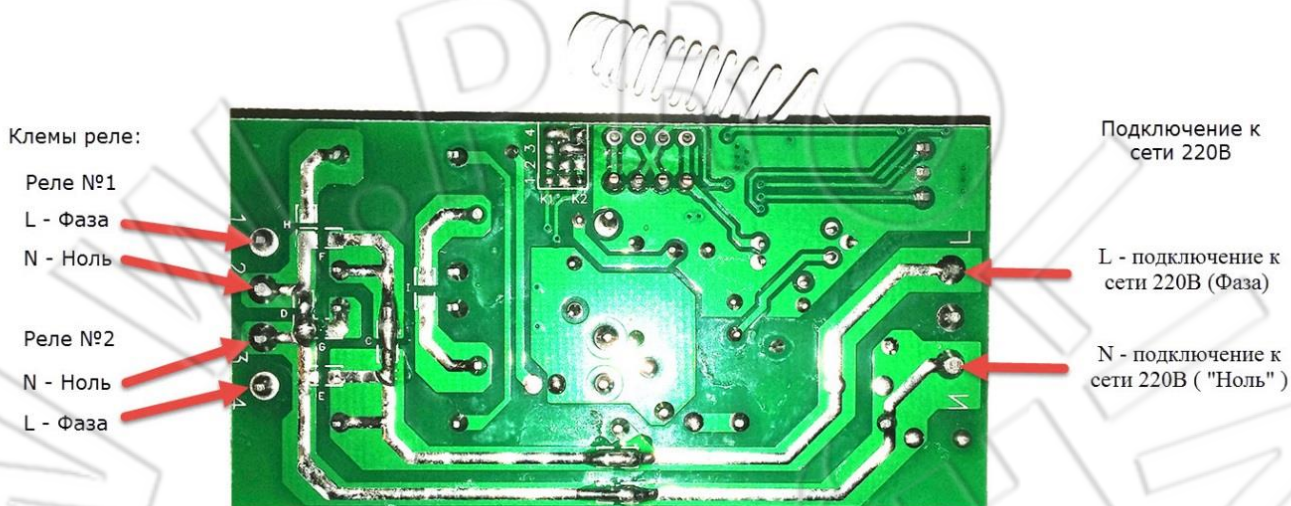


Схема подключения.



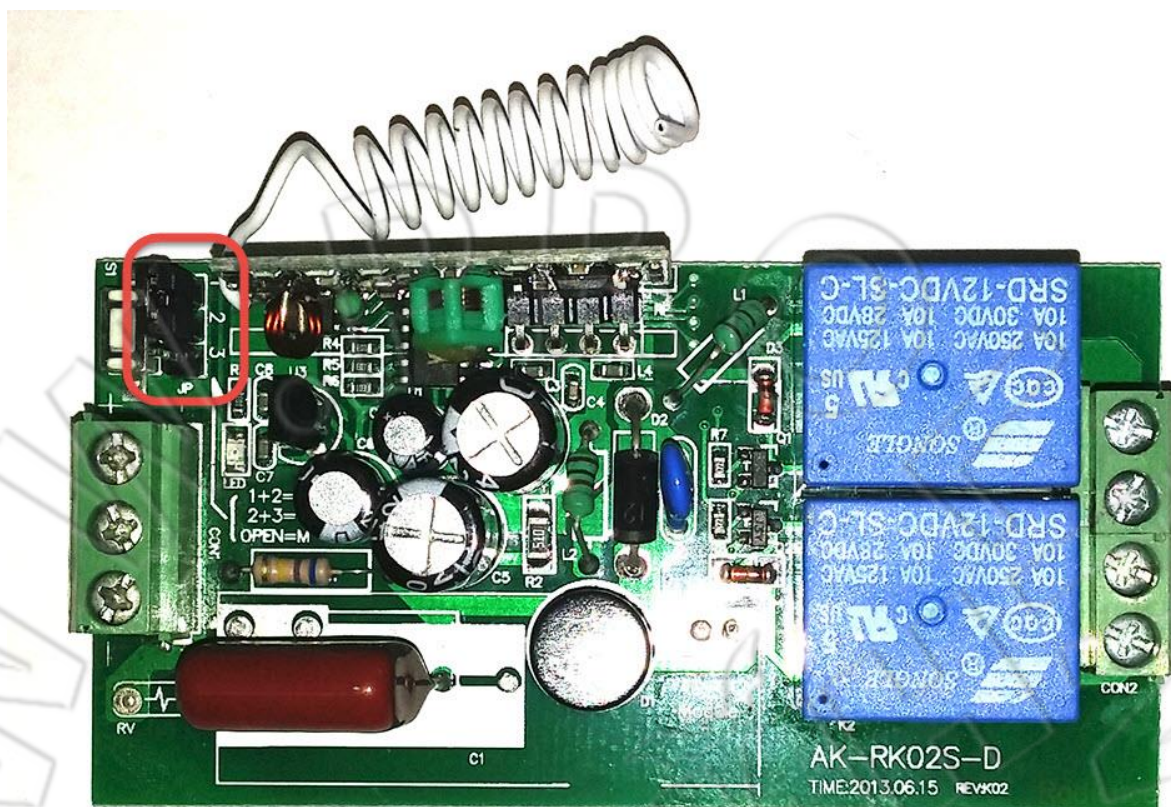
Подключение клем реле



Подключение к сети 220В



Установка логики работы реле.



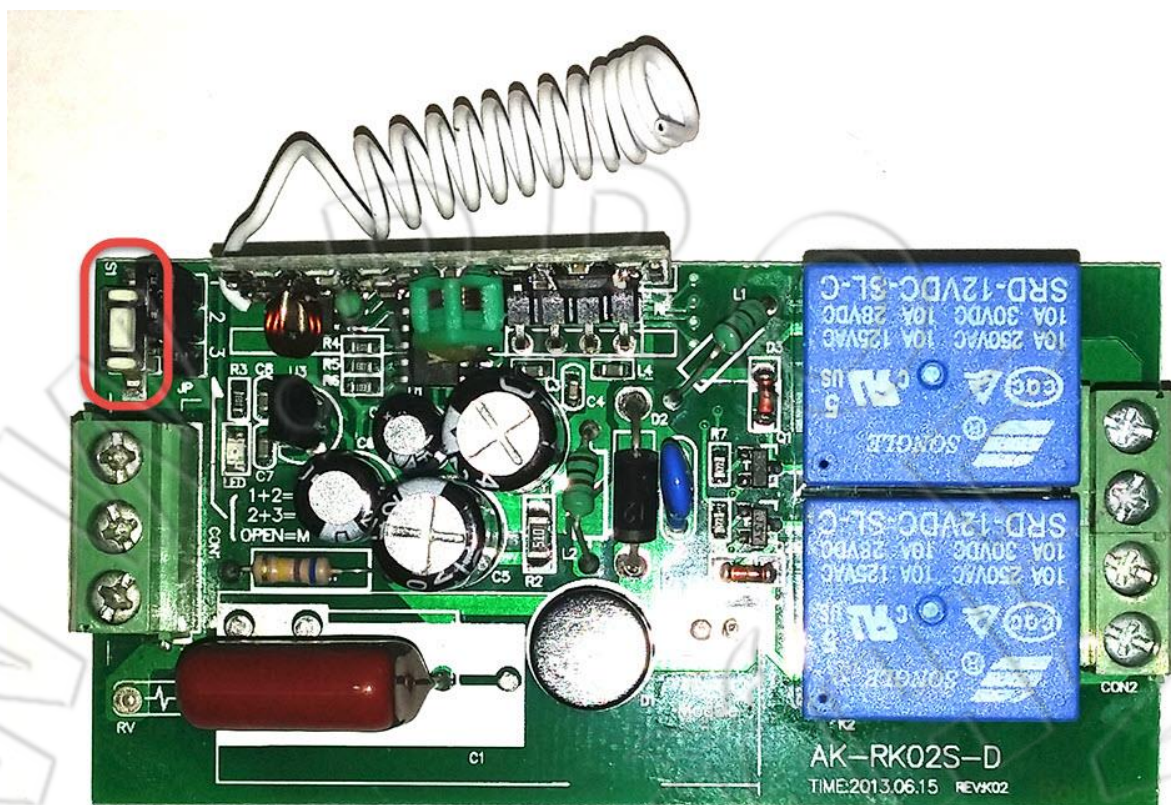
В реле предусмотрено 3 режима работы:

- Кратковременная работа – Нажатие на кнопку брелока приводит к кратковременной работе реле.
- Работа реле с фиксацией – Нажатие на кнопку приводит к работе реле и реле остается в рабочем состоянии. Для отключения реле нажмите вторую кнопку брелока.
- Работа реле с фиксацией по одной кнопке - Нажатие на кнопку приводит к работе реле и реле остается в рабочем состоянии. Для отключения реле нажмите эту же кнопку брелока.

Логика работы реле задается установкой переключки (расположение переключки указано на изображении).

- Кратковременная работа – переключка не устанавливается.
- Работа реле с фиксацией – переключка устанавливается в позицию 2-3.
- Работа реле с фиксацией по одной кнопке – переключка устанавливается в позицию 1-2.

Добавление и удаление дополнительных брелоков.



Добавление и удаление дополнительных брелоков производится нажатием кнопки на реле и брелоке (расположение кнопки добавления в реле указано на изображении).

Для добавления брелока нажмите кнопку программирования на реле однократно, затем нажмите кнопку на брелоке.

Для удаления брелоков из памяти реле нажмите и удерживайте кнопку добавления на реле 10 – 15 секунд.