

Инструкция
AK-RK01SX-220



Задание логики работы устройства.

Логика работы устройства задается при помощи пайки перемычки на плате (рис.1).

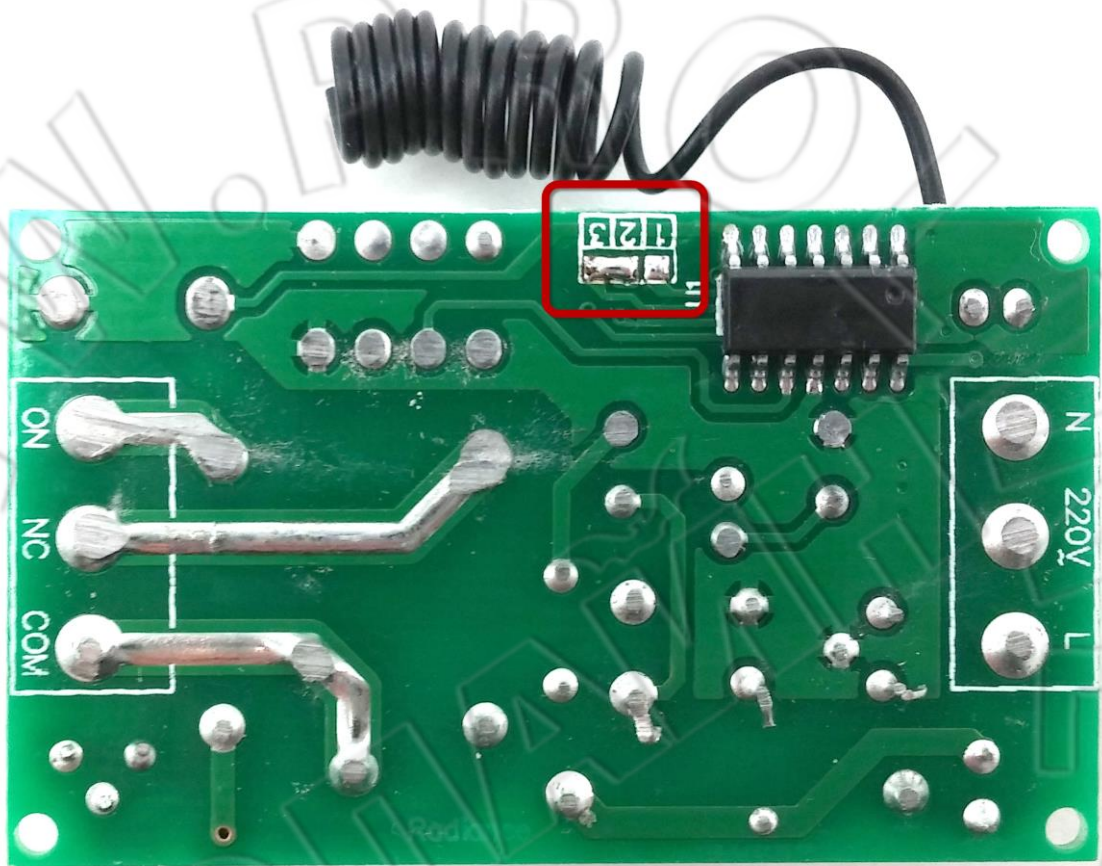


Рис.1

1. Перемычка замкнута 1-2. В данном режиме при нажатие на брелоке кнопки «А» реле будет менять положение НЗ/НО (COM -> NO <-> NC)
2. Перемычка замкнута 2-3. В данном режиме при нажатие на брелоке кнопки «А» реле будет замыкать НО (COM -> NO), при нажатие кнопки «В» реле будет замыкать НЗ (COM -> NC).
3. Перемычка не установлена. При нажатие на брелоке кнопки «А» реле замыкается/размыкается в зависимости от выбранных контактов подключения НЗ/НО (COM -> NO или NC) на время удержания кнопки на брелоке.

Подключение контактов устройства.

Подключение к сети 220В.

L – Линия сети 220В

N – Нейтраль сети 220В

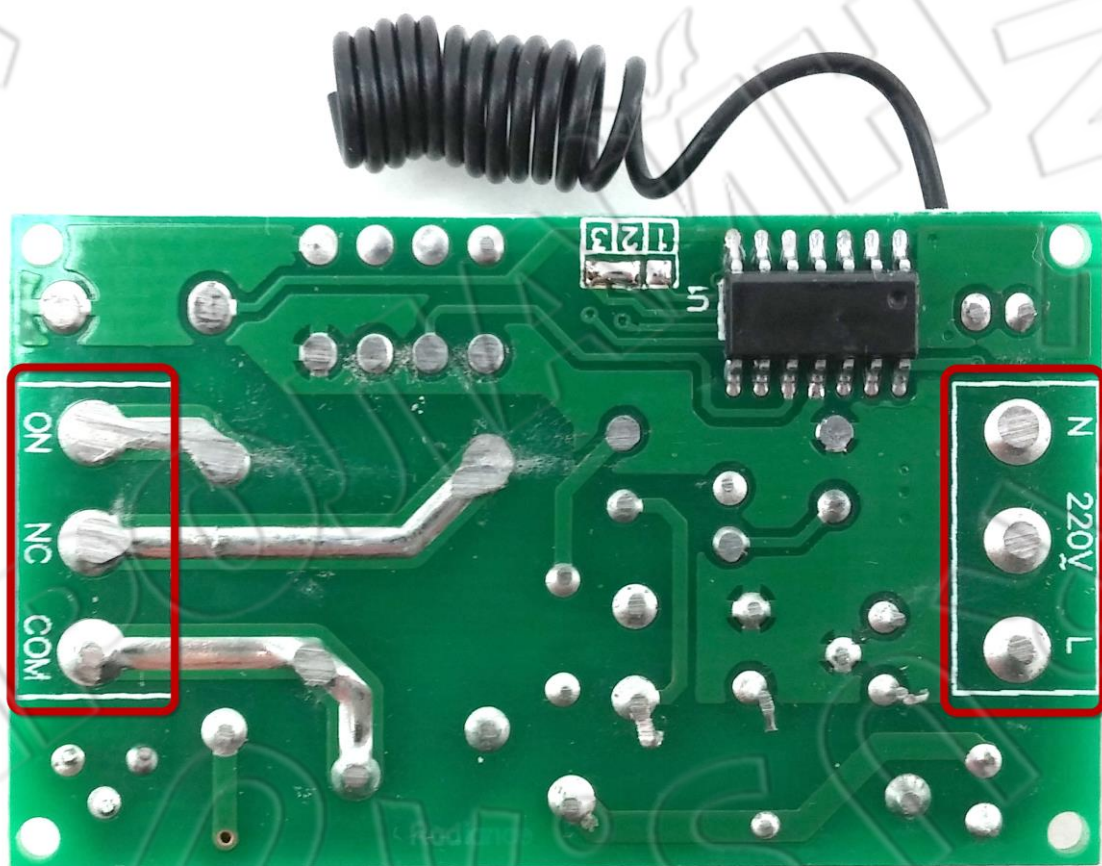
PE – Земля

Подключение контактов реле.

COM – Общий контакт

NO – Нормально открытый контакт

NC – Нормально закрытый контакт



Подключение дополнительных брелоков.

Для подключения дополнительных брелоков нажмите кнопку «Learning/Clear» на реле один раз и раз тем нажмите любую кнопку на брелоке.

Удаление брелоков.

Для удаления брелоков нажмите и удерживайте кнопку «Learning/Clear» на реле 10-15 секунд.

